

الملاحظة	النقطة
	20

المركب التربوي المندمج بوشاش الفرض الثاني الأسبوع الثاني مواد الاجتماعيات

الإسم :
النسب :
القسم :
الرقم الترتيبي :

مادة الجغرافيا (7 نقط)

الوثيقة 1 : تعريف الفلاحة و أنواعها

الوثيقة 2 : علاقة الفلاحة بالصناعة

ترتبط الفلاحة ارتباطا وثيقا بالصناعة ، فإذا كانت الفلاحة تعتمد على الآلات العصرية الحديثة ، فإن الصناعة بدورها تعتمد على المنتوجات الفلاحية مثل القطن و الصوف كمواد قابلة للتصنيع .

بتصرف

الفلاحة هي مجموع الأنشطة المرتبطة بالنبات و الحيوان ... و هي تتكون عموما من زراعة الأرض و تربية الحيوان ... حيث نجد نوعين كبيرين من الفلاحة : فلاحة تقليدية تشغل أعدادا كبيرة من العمال ، و فلاحة عصرية لا تحتاج إلا لعدد قليل من العمال و تستخدم آلات و أدوات متطورة .

كتاب في رحاب الاجتماعيات السنة الأولى من التعليم الثانوي الإعدادي ص : 128

اقرأ النصين جيدا ثم :

1- استخرج من النص (الوثيقة 1) تعريفا للفلاحة و اذكر بعض الأمثلة عن الأنشطة المزاولة بهذا القطاع . (2 ن)

.....

2- اعتمادا على النص (الوثيقة 1) اذكر أنواع الفلاحة و خصائص كل منها . (2 ن)

.....

3- انطلاقا من النص (الوثيقة 2) اذكر بعض مجالات التقاء النشاط الفلاحي و النشاط الصناعي مع إعطاء أمثلة (3ن)

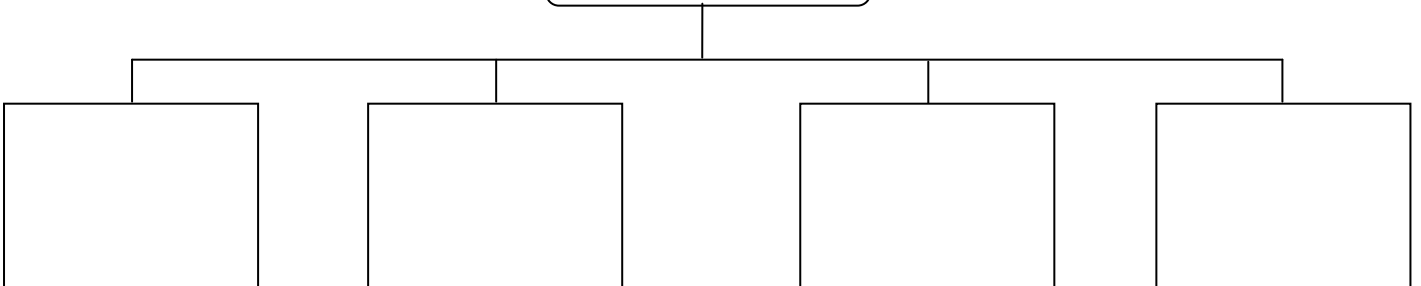
.....

.....

مادة التربية على المواطنة (6 ن)

1- املئ الفراغ بما يناسب : (2 ن)

مصادر القاعدة القانونية



2- اذكر أربع أجهزة منبثقة عن هيئة الأمم المتحدة ؟ (2 ن)

-
-

3- عرف ما يلي : (2ن)

السلم :

القانون :

مادة التاريخ (6ن)

عرف مفهوم الخلافة تطورا كبيرا في العصرين الأموي و العباسي ، اكتب موضوعا مقاليا تقارن فيه بين الخلافة عند الأمويين و عند العباسيين .
مقدمة : طرح عام للموضوع + إشكالية
عرض : الخلافة في العصر الأموي و الدواوين الأموية + الخلافة في العصر العباسي و الدواوين العباسية
خاتمة :